



AirMagnet Laptop Analyzer

UNE SOLUTION DE MOBILITE AIRMAGNET



AirMagnet Laptop Analyzer est la solution industrielle la plus complète de gestion de réseaux WiFi d'entreprise. La base de connaissances AirWISE® se trouve au coeur même de la solution Laptop Analyzer, et détecte automatiquement la cause de tous les types de problèmes liés à la sécurité et aux performances, explique les alarmes, et donne des conseils relatifs à la manière de résoudre ou gérer des problèmes complexes. Laptop Analyzer offre une vision instantanée de l'ensemble des canaux sans fil, des équipements et des échanges, et mesure en permanence l'impact en termes de performances des interférences provoquées par les sources WiFi et non WiFi.

La solution est constituée de la seule suite logicielle industrielle d'outils actifs de dépannage de réseaux sans fil, qui offre tout ce dont une entreprise a besoin pour gérer efficacement l'ensemble de ses réseaux sans fil.

UNE ANALYSE ET UN DEPANNAGE DES RESEAUX SANS FIL

Une analyse AirWISE® automatisée

Des conseils issus de la base de connaissances AirWISE®

Une détection des menaces en termes de sécurité

Une surveillance des performances

Une analyse complète des interférences WiFi

Des outils de dépannage actifs

La création de rapports et d'audits de conformité

(Version Laptop PRO uniquement)



AirMagnet Laptop Analyzer

UNE SOLUTION DE MOBILITE AIRMAGNET

1. Le logiciel AirMagnet Laptop Analyzer surveille l'ensemble des canaux 802.11a, 11b, 11g et 4,9 GHz de la Sécurité Civile des Etats-Unis afin d'offrir une vision complète du domaine WiFi entier. (Le support du 4,9 GHz nécessite la version Laptop Analyzer PRO et un adaptateur sans fil 4,9 GHz supporté par AirMagnet).
2. Laptop Analyzer supporte une grande variété d'adaptateurs sans fil internes et externes, y compris le Intel PRO/Wireless 3945 ABG, qui permet aux utilisateurs de surveiller leur environnement WiFi tout en étant connectés au réseau. Consultez le site Internet de AirMagnet pour obtenir une liste complète des cartes supportées.



AirWISE : l'expertise intégrée en termes de réseaux sans fil



La base de connaissances AirWISE® se trouve au coeur même de la solution Laptop Analyzer, et détecte automatiquement la cause de dizaines de problèmes liés au WiFi sur les canaux 802.11a, 11b, 11g et 4,9 GHz de la Sécurité Civile aux Etats-Unis. AirWISE® élimine la nécessité pour les utilisateurs d'interpréter manuellement les décodages de paquets complexes et les données sans fil, en identifiant et en expliquant de manière proactive plus de 130 menaces et problèmes de performances avant même qu'ils ne puissent affecter le réseau. L'interface conviviale de AirWISE® explique les alarmes en détail, permet un accès à des données de diagnostic supplémentaires, et offre des conseils relatifs aux mesures correctives à mettre en oeuvre.

Des alertes relatives aux équipements non autorisés et aux intrusions

AirMagnet Laptop Analyzer détecte et vous indique automatiquement des dizaines d'intrusions, de tentatives d'intrusion et de stratégies de piratage de vos réseaux sans fil, y compris les équipements 'rogues', les attaques par refus de service, les attaques par dictionnaires, les points d'accès pirates, les brouillages RF, etc. Cela comprend la détection et l'identification de l'utilisation de différents outils appelés « stumblers », qui peuvent indiquer le fait qu'un utilisateur non autorisé tente de pirater votre réseau.

Des alertes relatives aux problèmes de performances des réseaux

Même si votre réseau sans fil est le plus sécurisé possible, s'il n'est pas conforme aux exigences en termes de performances, cela ne sert à rien. De plus, certains problèmes de performances peuvent prendre de l'ampleur et finir par provoquer des risques en termes de sécurité pour l'entreprise. C'est pourquoi AirMagnet a développé plus de 40 alertes permettant d'identifier une gamme complète de problèmes liés aux performances, comprenant les modèles de trafic, l'utilisation de la bande passante, et les pannes ou les réinitialisations de matériel ou d'infrastructures. Comme toutes les alertes AirMagnet, chacune d'entre elles est accompagnée d'une description détaillée du problème, des symptômes et des causes, d'un accès à des données de diagnostic complémentaires, de conseils relatifs aux mesures correctives à mettre en oeuvre, et d'un suivi des équipements.

Une détection des faiblesses les plus subtiles du réseau

AirMagnet effectue une évaluation permanente des vulnérabilités du réseau de façon à détecter les faiblesses les plus subtiles qui passent souvent inaperçues, comme par exemple les dispositifs envoyant des données non cryptées, le suivi des vulnérabilités LEAP, la détection des dispositifs antérieurs au 802.11n, l'identification des clients non configurés en scannant automatiquement les points d'accès et un hôte de configurations potentiellement dangereuses en termes de sécurité.

Ces mesures proactives permettent au service informatique de mettre en oeuvre les actions nécessaires avant même qu'un problème ne se produise.

Une identification des politiques de sécurité

Dans un réseau sans fil, lorsqu'un seul point d'accès ou un seul poste ne peut appliquer les mesures de sécurité appropriées, c'est tout le réseau qui est en danger. En outre, plusieurs stratégies différentes en matière de sécurité peuvent être nécessaires afin de sécuriser l'entreprise toute entière. AirMagnet permet au service informatique de mettre en oeuvre les mesures de sécurité idéales pour vos réseaux sans fil, puis de s'assurer que les réseaux sont bien conformes à 100%. Les protocoles supportés comprennent :

- WEP
- LEAP
- PEAP
- EAP-FAST
- WPA
- PPTP VPN
- TKIP
- 802.11i
- 802.11x
- L2TP VPN
- SSH V PN
- IPSEC VPN
- TTLS
- TLS



Une analyse des interférences sur les réseaux WiFi

WiFi Dev...	Score	Ch	SSID
g Ci...	0.021	4	AirMag...
g Ci...	0.036	4	Air 2
g Q...	0.000	2	QAVOF1
g Q...	0.001	2	QA_QA...
g te...	0.000	3	0
g Ci...	0.084	4	AirMag...
g Ci...	1.845	4	Air 2
g Pr...	0.018	8	tv-Wirel...
g A...	0.367	7	QA-113...
g A...	0.378	7	QA-113...
g Pr...	0.005	8	BuffaloQA

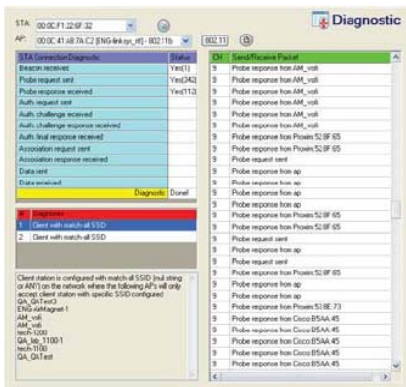
Analyse des interférences

Une analyse complète des interférences WiFi

Les interférences constituent l'une des causes les plus courantes et les plus persistantes des mauvaises performances sur les réseaux sans fil. Les interférences peuvent provenir d'une variété de sources comprenant d'autres équipements WiFi, des « noeuds cachés » sur le réseau, et même des équipements sans fil autres que le 802.11. La page « Interference » de AirMagnet surveille tous ces types d'interférences et les affiche canal par canal. Les utilisateurs peuvent rapidement constater l'influence des autres équipements WiFi, identifier les éventuels noeuds cachés affectant le canal, et rechercher des bruits dans l'environnement RF. Les utilisateurs de AirMagnet Laptop PRO peuvent également intégrer l'analyseur de spectre AirMagnet de façon à identifier les sources d'interférence autres que le 802.11, en vue d'une analyse de couche 1 encore plus détaillée.

Des outils de dépannage actifs

AirMagnet Laptop Analyzer offre une suite de plus de 13 outils de dépannage permettant de diagnostiquer de manière active et de résoudre rapidement de nombreux types de problèmes de performances des réseaux sans fil.



Outil de diagnostic des connexions

Un outil de recherche de dispositifs sans fil

L'outil de recherche se cale sur un point d'accès ou un poste particulier et vous guide jusqu'à l'emplacement physique du dispositif non conforme ou des points d'accès pirates. L'outil de recherche peut également être utilisé afin d'aligner des signaux entre des antennes de façon à optimiser la réception directe.

Une détection sur plusieurs trajets

Grâce à l'outil « Signal », vous pouvez identifier les fluctuations très rapides de la qualité du signal depuis n'importe quel point d'accès donné, de façon à détecter la présence d'interférences sur plusieurs trajets à un emplacement précis, voire même identifier un point d'accès défaillant.

Un dépannage des connexions

Résolvez directement les problèmes de connectivité entre n'importe quel client et un point d'accès sur le réseau en visualisant l'évolution d'une connexion pas à pas, afin d'identifier l'endroit où le processus est défaillant. Il vous est également possible d'utiliser des outils traditionnels tels que le Ping, le Traceroute, le Whois, le DHCP, et la recherche de DNS.

Une surveillance flexible des paramètres et des infrastructures

Type	MAC	Score	Ch	SSID
Interference: 10	00:12:17:85:AA:45	38	14	QA_inksye2
Interference: 12	00:0F:34:A7:78:30	22	13	QAVOF1
Interference: 14	00:0B:85:01:33:A0	0	0	U

Un filtrage et un tri personnalisés

Une interface utilisateur évoluant selon les résultats

L'interface utilisateur de AirMagnet Laptop Analyzer s'adapte individuellement aux besoins des utilisateurs. Les utilisateurs peuvent filtrer les informations selon les canaux, le type de dispositif, le SSID et la gravité des alarmes, ou bénéficier des fonctionnalités évoluées de tri et d'affichage permettant de créer des vues d'ensemble entièrement personnalisées du réseau sans fil.

Une compatibilité avec les réseaux modernes

La plupart des points d'accès modernes sont capables de supporter plusieurs BSSID (ou adresses MAC) et, par conséquent, peuvent supporter de nombreuses configurations ou applications liées à la sécurité. Le Laptop Analyzer est capable d'analyser ces dispositifs en regroupant les BSSID appartenant à un dispositif donné. AirMagnet comprend une fonctionnalité de regroupement automatique et prédéfinie des principaux équipements d'infrastructure.

Un décodage des paquets

AirMagnet Laptop Analyzer comprend également une page de décodage en temps réel permettant une analyse détaillée du réseau. AirMagnet décode les protocoles les plus connus, tels que le FTP, le HTTP, le SMTP, le POP et Telnet. Des options de filtrage avancées permettent de se concentrer sur des échanges particuliers, sur la base de l'adresse IP ou du numéro de port.

AirMagnet Laptop Analyzer PRO

AirMagnet Laptop PRO est une version distincte du logiciel Laptop, contenant l'ensemble des fonctionnalités de la version de base plus un ensemble supplémentaire de caractéristiques adaptées aux besoins des experts en réseaux sans fil. Les caractéristiques supplémentaires comprennent :

Des rapports intégrés

Le module de création de rapports intégré de AirMagnet permet de transformer facilement des sessions d'analyse WiFi en rapports professionnels personnalisés.

Les utilisateurs ont la possibilité d'accéder à une bibliothèque de rapports professionnels pré-élaborés, ou de générer leurs propres rapports ciblés en sélectionnant des éléments spécifiques à partir de l'interface utilisateur. Les rapports couvrent l'ensemble des domaines liés à la gestion des réseaux, y compris les statistiques relatives aux radiofréquences, les rapports de canaux, les rapports de dispositifs, ainsi que les rapports relatifs aux problèmes de sécurité et de performances.

Des rapports de conformité

AirMagnet fournit des rapports de conformité détaillés couvrant une grande variété de réglementations comprenant Sarbanes-Oxley, Basel II, EU-CRD (Cad 3), ISO 27001, FISMA, HIPAA, PCI-DSS, DoD 8100.2, et GLBA. Ces rapports fournissent une évaluation détaillée de conformité/de non-conformité à chaque section de la norme concernée. Par conséquent, le personnel informatique n'a plus besoin d'effectuer d'audits de conformité, et peut se consacrer à son travail en une fraction de temps.

Une compatibilité avec + de 200 canaux 802.11a

AirMagnet Laptop permet d'effectuer un balayage des canaux étendus (+ de 200 canaux 802.11a) dans le spectre de 5 GHz. Etant donné que les pirates de réseaux sans fil ne se limitent pas nécessairement aux canaux les plus couramment utilisés, la possibilité d'effectuer un balayage sur une gamme plus étendue du spectre devient de plus en plus nécessaire.

L'intégration d'un analyseur de spectre

Les détenteurs d'un analyseur de spectre AirMagnet peuvent visualiser les données relatives au WiFi et au spectre (représentation du spectre FFT de couche 1) en une seule session de capture, de façon à observer l'environnement sans fil de la manière la plus complète possible. Grâce à cette intégration, les utilisateurs peuvent également visualiser la liste des équipements non WiFi détectés et provoquant des interférences, tels que les équipements Bluetooth, les téléphones sans fil, les fours à micro-ondes, les brouilleurs RF, etc., et surveiller les canaux affectés, les performances en termes de puissance et le facteur d'utilisation de chaque source provoquant des interférences.

Une bande de 4,9 GHz (Sécurité Civile américaine)

La bande de 4,9 GHz de la Sécurité Civile offre un environnement d'exploitation exempt de toute interférence pour les communications à large bande de la sécurité civile. Les utilisateurs de AirMagnet Laptop Analyzer peuvent surveiller la bande, détecter les problèmes de sécurité et de performances et utiliser une suite d'outils de dépannage afin de résoudre les problèmes de bande. Un adaptateur sans fil de 4,9 GHz supporté par AirMagnet est nécessaire pour cette fonctionnalité.

Un mode peer-to-peer

Un « technicien » situé à Paris a besoin de l'aide d'un « Expert en réseaux sans fil » de Lyon pour résoudre un dysfonctionnement. Aucun problème. AirMagnet permet aux techniciens de partager des sessions en direct entre deux analyseurs Laptop, si bien que les deux utilisateurs peuvent analyser et examiner les mêmes données.

Informations produits

Produit	Référence
Laptop Analyzer Standard	A1152
Laptop Analyzer PRO	A1150
Mise à niveau de Laptop Standard vers la version PRO	A1153
Analyseur de spectre AirMagnet (en option)	A4030

Configuration minimale
Microsoft® Windows 2000 (Service Pack 4 ou plus) ou XP (Service Pack 2) / Tablet PC Edition 2005 (Service Pack 2)
Intel® Pentium® III (1,6 GHz) ou plus. (Un Pentium® M 1,6Ghz ou plus est recommandé)
256 Mo de mémoire (512 Mo recommandés)
100 Mo de disque dur

Brevets : Brevet U.S. N° 7 009 957 et 7 130 289.
Autres brevets en attente.

Téléchargez la version d'essai de Laptop Analyzer :
<http://www.airmagnet.com/products/demo-download.php?demo=laptop>

Avirnet
10 avenue du Québec
91944 COURTABOEUF Cedex

Tél. 33 (0)1 60 92 42 08
www.avirnet.com



Avirnet est un intégrateur spécialisé des réseaux WiFi sécurisés pour les entreprises.