



## AirMagnet Enterprise Analyzer

DESTINE AUX RESEAUX SANS FIL UNIFIES CISCO



AirMagnet Enterprise Analyzer for Cisco est une solution logicielle d'analyse et de dépannage de réseaux WiFi conçue spécifiquement pour les réseaux sans fil unifiés Cisco. Le logiciel Enterprise Analyzer fonctionne avec les contrôleurs et les points d'accès légers WiFi Cisco existants afin de collecter des données relatives au WiFi, de façon à ce qu'elles soient analysées en profondeur. La base de connaissances AirWise de AirMagnet, déjà bien connue, repère automatiquement plus de 130 éléments pouvant affecter les performances des réseaux sans fil, puis génère des alarmes fournissant des explications détaillées relatives aux différents événements, ainsi que des conseils relatifs aux mesures correctives à mettre en oeuvre. Les gestionnaires de réseaux ont également la possibilité de résoudre les problèmes de WiFi à distance, et en temps réel, sans avoir à se rendre sur site, ou de générer des rapports de sessions et des évaluations de conformité à la volée. Il devient alors possible de résoudre plus rapidement et de manière plus rentable les problèmes liés au WiFi, tout en utilisant le plus efficacement possible les ressources des réseaux sans fil.

### ANALYSE ET DEPANNAGE DES RESEAUX SANS FIL

**Un dépannage à distance des réseaux sans fil**

**Une analyse automatisée des réseaux sans fil**

**Des conseils issus de la base de connaissances AirWISE®**

**Une analyse des interférences Wi-Fi**

**Des tests de connectivité à distance**

**La création de rapports et d'audits de conformité**

*(En option)*





# AirMagnet Enterprise Analyzer

DESTINE AUX RESEAUX SANS FIL UNIFIES CISCO

## Comment ça marche ?

**1. Solution logicielle AirMagnet Enterprise Analyzer** : Le logiciel AirMagnet peut être exécuté sur la plupart des PC ou des portables équipés de Windows. Le logiciel se connecte à n'importe quel contrôleur de réseaux sans fil Cisco disponible afin de recevoir un trafic sans fil en vue de son analyse.

AirMagnet Enterprise Analyzer fonctionne de manière continue en conjonction avec le contrôleur WLAN de façon à contrôler à distance le balayage des canaux des points d'accès en vue d'effectuer une capture de paquets optimale. Cette coordination permet d'offrir aux utilisateurs finaux la même qualité d'analyse que si ils se trouvaient sur site avec un AirMagnet Enterprise Analyzer autonome.

**2. Contrôleur de réseaux sans fil Cisco** : Le WLC Cisco permet à l'utilisateur de choisir un point d'accès approprié en vue de l'analyse et établit la connexion entre la solution AirMagnet Enterprise Analyzer et les points d'accès légers Cisco.

**3. Points d'accès LWAPP Cisco** : Les points d'accès Cisco en mode « Sniffer » capturent en continu le trafic sans fil et transmettent les données à AirMagnet en vue d'une analyse via le WLC.



## AirWISE : l'expertise intégrée en termes de réseaux sans fil



La base de connaissances AirWISE® se trouve au coeur même de la solution Enterprise Analyzer, et détecte automatiquement la cause de dizaines de problèmes liés au WiFi, que ce soit sur des réseaux 802.11a, b ou g. AirWISE® élimine la nécessité pour les utilisateurs d'interpréter manuellement les décodages de paquets complexes et les données sans fil, en identifiant et en expliquant de manière proactive plus de 130 menaces et problèmes de performances avant même qu'ils ne puissent affecter le réseau. L'interface conviviale de AirWISE® explique les alarmes en détail, permet un accès à des données de diagnostic supplémentaires, et offre des conseils relatifs aux mesures correctives à mettre en oeuvre.

### L'identification de la cause des problèmes liés aux réseaux sans fil

Lorsqu'un utilisateur est confronté à un problème lié au réseau sans fil, la cause réelle n'est généralement pas très claire, plus particulièrement si l'utilisateur final n'est pas sur place. La solution AirMagnet Enterprise Analyzer permet aux gestionnaires de réseaux d'atteindre la source du problème et d'identifier immédiatement la cause de ce problème. La solution AirMagnet Enterprise Analyzer détecte tous les types d'éléments relatifs aux réseaux sans fil, y compris les problèmes d'interférence, les points d'accès et les canaux engorgés, et identifie automatiquement les configurations d'équipements spécifiques qui affectent les performances des réseaux. La solution AirMagnet Enterprise Analyzer fournit des alertes relatives à des dizaines de problèmes liés au trafic, aux conflits entre les équipements, aux problèmes de qualité de service, etc. En plus des problèmes de performances, AirWISE effectue également des analyses complètes de vulnérabilité et détecte tous les types connus d'intrusions et d'outils de piratage des réseaux sans fil. Cela permet aux gestionnaires de réseaux d'obtenir des réponses immédiates et précises en une fraction de temps, contrairement aux investigations manuelles.

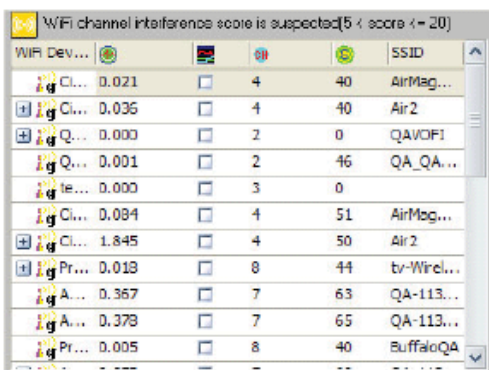
### Des conseils d'experts intégrés

AirWISE fournit des explications détaillées relatives à chaque alerte WiFi, y compris sur l'équipement et le canal spécifiques situés au coeur du problème.

AirWISE va bien au-delà de la simple génération d'alarme, en expliquant le problème de fond lié à l'évènement, et en fournissant des illustrations instructives et des conseils relatifs à la manière dont résoudre ou empêcher le problème. Ces connaissances embarquées permettent aux gestionnaires de réseaux d'utiliser l'application avec un minimum de formation, tout en développant leur connaissance des réseaux sans fil.



# Une analyse des interférences sur les réseaux Wi-Fi



WiFi Dev...	Channel	Power	Count	SSID
Cl...	D.021	4	40	AirMag...
Cl...	D.036	4	40	Air2
Q...	D.000	2	0	QA/QF1
Q...	D.001	2	46	QA_QA...
ie...	D.000	3	0	
Cl...	D.084	4	51	AirMag...
Cl...	1.845	4	50	Air2
Pr...	D.018	8	44	tv-Wirel...
A...	D.367	7	63	QA-113...
A...	D.378	7	65	QA-113...
Pr...	D.005	8	40	BuffaloQA

Analyse des interférences

## Une fonction dédiée à l'étude des interférences

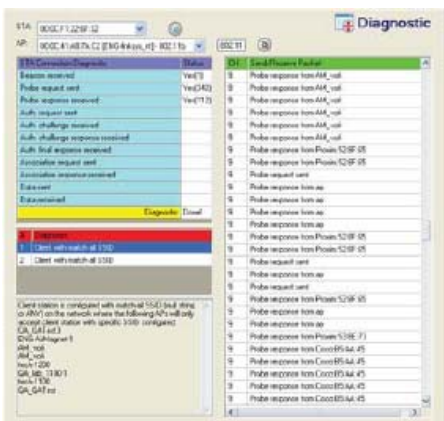
Les interférences RF et la présence d'autres équipements sans fil constituent une source permanente de problèmes de performances sur les réseaux sans fil. La solution AirMagnet Enterprise Analyzer comprend une page dédiée aux interférences, qui explique clairement la qualité globale des ondes radio, et les types d'interférences affectant les performances des réseaux.

La page dédiée aux Interférences de AirMagnet prend en compte 3 sources uniques d'interférences, comprenant des sources WiFi et des sources autres que le 802.11. Au niveau le plus fondamental, AirMagnet analyse le bruit et le rapport signal/bruit afin d'afficher l'impact des équipements autres que le 802.11 sur un canal particulier. Le logiciel prend également en compte les interférences provoquées par les canaux communs et les canaux adjacents des équipements WiFi et affiche avec précision la part de la bande passante disponible qui est utilisée par chaque équipement. Enfin, le logiciel élabore et affiche une liste consolidée des postes « cachés » qui peuvent affecter les performances sur le canal.

Cette liste permet aux gestionnaires de réseaux de juger immédiatement de la qualité de leurs ondes radio, et d'identifier la cause des interférences WiFi.

# Des outils de dépannage à distance

En plus d'assurer une analyse en profondeur des réseaux sans fil, la solution the AirMagnet Enterprise Analyzer comprend une suite d'outils de dépannage permettant aux gestionnaires de réseaux d'étudier les problèmes depuis n'importe quel endroit distant auquel des points d'accès légers sont déployés.



Outil de diagnostic des connexions

## Un dépannage des connexions

Résolvez directement les problèmes de connectivité entre n'importe quel client et un point d'accès sur le réseau en visualisant l'évolution d'une connexion pas-à-pas, afin d'identifier l'endroit auquel le processus est défaillant.

## Des outils d'évaluation de la qualité des signaux

Grâce aux outils d'évaluation de la qualité des signaux, les gestionnaires de réseaux peuvent identifier les fluctuations très rapides de la qualité des signaux qui ne sont pas détectées par les mesures de signaux traditionnelles. Cela permet aux gestionnaires de réseaux de vérifier si un signal sans fil est stable et prévisible, tout en ayant également la possibilité de constater réellement la présence de plusieurs trajets dans l'environnement.

## Des tests d'instabilité

L'outil de contrôle d'instabilité permet aux gestionnaires de réseaux de mesurer l'instabilité entre n'importe quel téléphone et un point d'accès de façon à pouvoir diagnostiquer la source des problèmes liés au trafic vocal.

# Une évaluation de la vulnérabilité

La solution AirMagnet Enterprise Analyzer constitue un complément idéal aux fonctionnalités de sécurité et aux fonctionnalités IDS intégrées de Cisco, en assurant un audit automatique de l'environnement sans fil de façon à détecter plus de 60 vulnérabilités et menaces pour les réseaux sans fil.



Alarme AirWISE

## Une évaluation de la vulnérabilité

La solution AirMagnet Enterprise Analyzer assure un audit complet et permanent de l'authentification et du cryptage WiFi au niveau de l'équipement et du réseau, et scanne en continu l'environnement de façon à identifier les éventuelles faiblesses, telles que des configurations d'équipements non sécurisées et la présence de postes vulnérables.

## Une détection des menaces

AirMagnet détecte également les menaces actives qui peuvent mettre le réseau en danger. La solution détecte 20 types d'attaques par refus de service et des dizaines d'outils de piratage et de stratégies d'intrusion de réseaux sans fil. Comme toujours, AirMagnet fournit des informations en temps réel relatives aux éventuelles menaces, et peut même générer des alertes de messagerie électronique et des alertes SYSLOG.



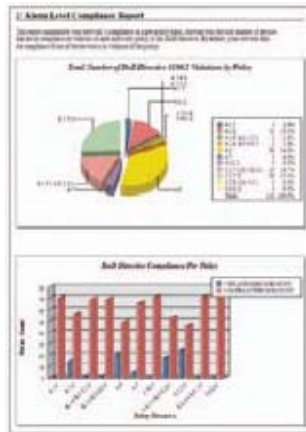
## Une création intégrée de rapports et d'audits de conformité

AirMagnet offre un module optionnel de création de rapports et d'audits de conformité. En appuyant sur un simple bouton, les gestionnaires de réseaux ont la possibilité de transformer leurs sessions d'analyse en rapports personnalisés, voire même d'effectuer un audit de conformité complet de leur environnement sans fil.

### Des rapports intégrés

La fonctionnalité intégrée de création de rapports fournit une documentation professionnelle relative aux analyses WiFi ou aux sessions de dépannage.

Les utilisateurs ont la possibilité d'accéder à une bibliothèque complète de rapports professionnels pré-établis, ou de générer leurs propres rapports ciblés. Les rapports couvrent l'ensemble des domaines liés à la gestion des réseaux, y compris les statistiques relatives aux radiofréquences, les rapports sur les équipements, ainsi que les rapports d'événements liés à la sécurité et aux performances.



### Des rapports de conformité

AirMagnet fournit des rapports de conformité détaillés couvrant une grande variété de réglementations comprenant SOX, HIPAA, PCI-DSS, DoD, GLBA, FISMA, Basel II, ISO 27001 et EU-CRD. Chaque rapport fournit une évaluation de conformité pour chaque section de la réglementation, et indique l'ensemble des équipements non conformes. Cela permet aux sociétés d'auditer et de documenter rapidement et facilement leur conformité aux différentes réglementations en vigueur.

## Caractéristiques techniques

Référence	Description
A2050	Kit de démarrage Enterprise Analyzer for Cisco ; licence monoposte limitée à un nombre maximum de 3 Contrôleurs Cisco
A2055	Enterprise Analyzer for Cisco ; licence monoposte donnant accès à une assistance pour un nombre illimité de Contrôleurs Cisco
A2058	Module de création de rapports ; Nécessite une licence A2050 ou A2055

Configuration minimale
Microsoft® Windows 2000 (Service Pack 4 ou plus) ou XP (Service Pack 2) / Tablet PC Edition 2005 (Service Pack 2)
Intel® Pentium® III (1,6 GHz) ou plus. (Un Pentium® M 1,6Ghz ou plus est recommandé)
256 Mo de mémoire (512 Mo recommandés)
100 Mo de disque dur

Téléchargez la version d'évaluation de l'Enterprise Analyzer for Cisco :  
<http://www.airmagnet.com/products/demo-download.php?demo=eacisco>

**Avirnet**  
10 avenue du Québec  
91944 COURTABOEUF Cedex  
Tél. 33 (0)1 60 92 42 08  
[www.avirnet.com](http://www.avirnet.com)



Avirnet est un intégrateur spécialiste des réseaux sans fil WiFi sécurisés pour les entreprises